



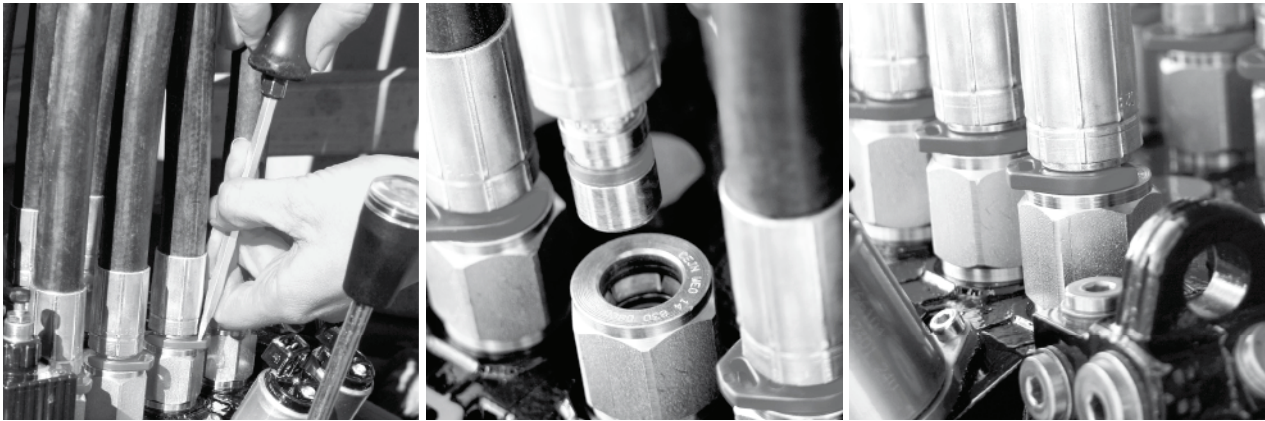
## WEO Plug in slangkoppelingen

### Voordelen:

- + Tijdwinst, montagetijd aanzienlijk korter
- + Eenvoudig aansluiten en demonteren
- + Lekvrije verbindingen
- + Natrekken overbodig
- + Door kleine inbouwmaten kunnen systemen compacter ontworpen worden
- + Altijd torsievrije montage van de slang = langere levensduur van de slang
- + Onderhoudsvriendelijk

= **Lagere totale kosten**

## Voordelen ten opzichte van conventioneel systeem



### Tijdwinst door aanzienlijk kortere montagetijd

CEJN WEO insteekslangkoppelingen verkorten de montagetijd voor OEM's. De klikverbindingen en zelf uitlijnende eigenschappen van de koppeling maakt het zeer eenvoudig deze in hydraulische systemen te monteren, hetgeen leidt tot aanzienlijke kostenbesparing.

### Eenvoudige montage en demontage

WEO koppelingen zijn ontworpen met een innovatief klikverbindingssysteem, wat er voor zorgt dat de koppelingen zeer eenvoudig zonder gereedschap te monteren zijn.

### Lekvrije verbindingen

WEO insteekkoppelingen zorgen, door hun ontwerp, voor een lekvrije verbinding.

### Natrekken overbodig

WEO insteekkoppelingen worden sluitend gemonteerd, hierdoor wordt natrekken tijdens onderhoudsbeurten overbodig.

### Kleine inbouwmaten maken compacte ontwerpen mogelijk

WEO koppelingen maken het mogelijk compacte betrouwbare hydraulische systemen met slangen en leidingen te maken, aangezien er geen ruimte voor montage-gereedschap nodig is.

### Veiligheid

Door de eenvoudige montage en demontage van de WEO koppeling is de kans op verwondingen tijdens de werkzaamheden minimaal.

### Langere levensduur van de slang

WEO insteekkoppelingen zorgen voor een draaibare verbinding, zodat slangen altijd torsievrij gemonteerd worden hetgeen de levensduur van de slangen ten goede komt.

### Onderhoudsvriendelijk

De eenvoudige montage en demontage van de WEO koppeling maakt het heel makkelijk, met behulp van een normale schroevendraaier, slangen zelfs op moeilijk bereikbare plaatsen te vervangen.

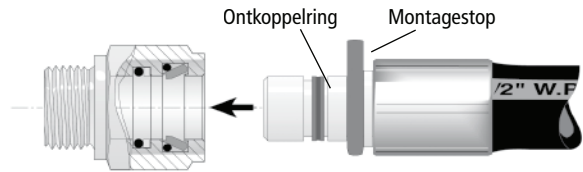
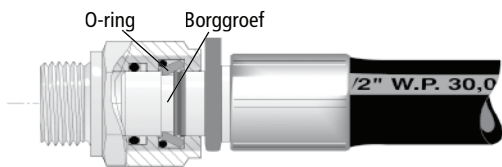
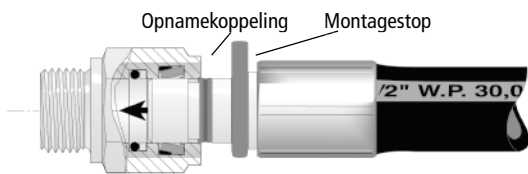
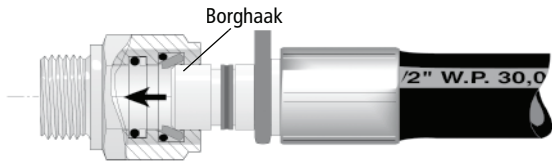
### Lagere totale kosten

De klikverbinding van de WEO insteekkoppelingen zorgt voor grote tijdsbesparing voor OEM's. Bovendien leiden de lekvrije eigenschappen en goede toegankelijkheid tot lagere totale kosten, vergeleken bij het gebruik van traditionele schroefdraadkoppelingen.



**MONTAGE**

- 1** Zorg ervoor dat de montagestop op de juiste plaats zit en dat de ontkoppeling vrij in zijn greef zit.

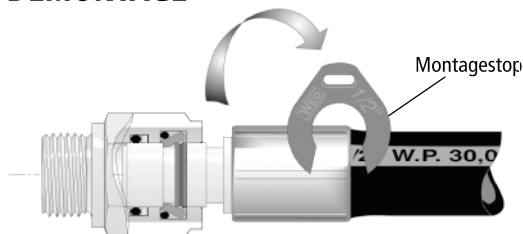


- 2** De insteekkoppeling wordt in de opnamekoppeling gedrukt zodat de borghaken naar buiten worden gedrukt.

- 3** Druk de insteekkoppeling verder in de opnamekoppeling tot de montagestop tegen de opnamekoppeling loopt.

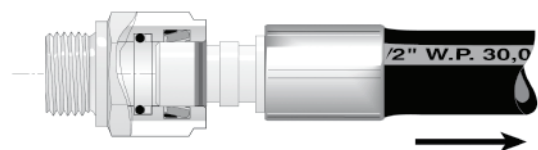
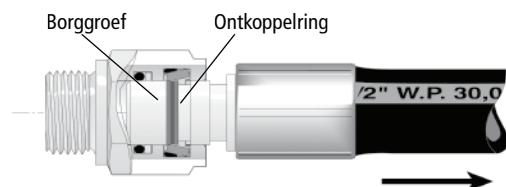
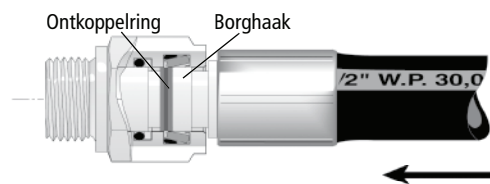
- 4** De O-ring drukt de borghaken naar binnen zodat deze in de borggroef van de insteekkoppeling vallen. De verbinding is nu geborgd en kan niet ontkoppeld worden.

**DEMONTAGE**



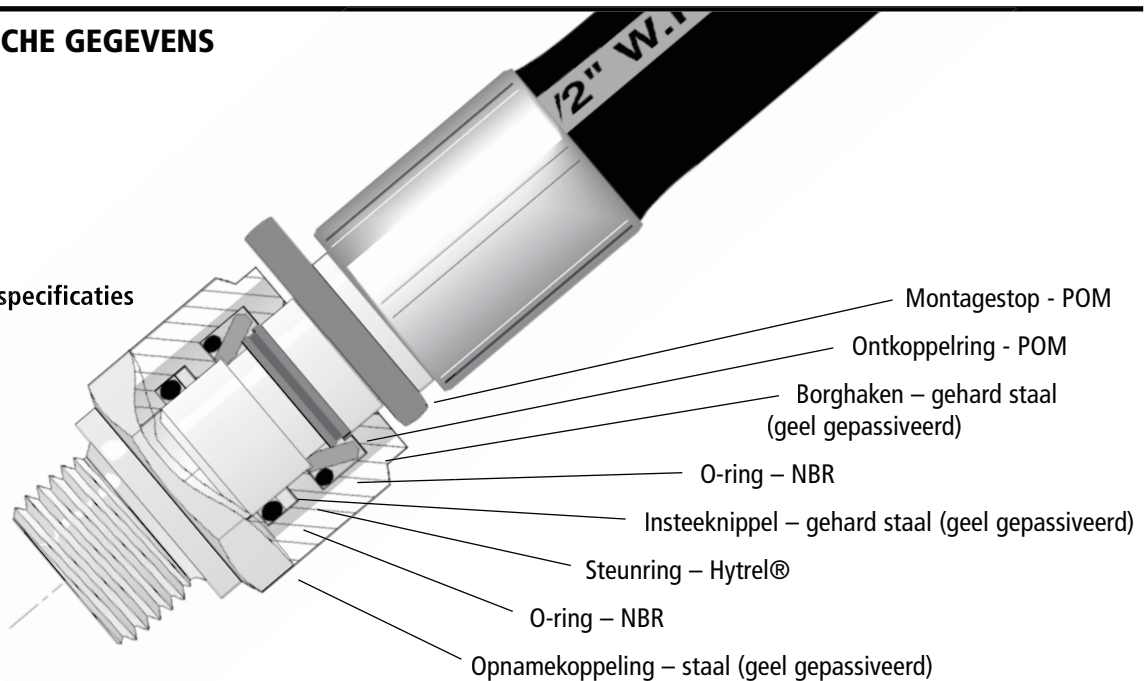
- 2** Druk de koppeling zover mogelijk in de opnamekoppeling zodat de ontkoppeling de borghaken naar buiten drukt.

- 3** Trek de insteekkoppeling uit de opnamekoppeling, hierdoor geleidt de ontkoppeling de borghaken over het uiteinde van de insteekkoppeling en kan de verbinding geheel gedemonteerd worden.



## TECHNISCHE GEGEVENS

## Materiaal specificaties



## Tests

WEO insteekkoppelingen zijn getest en goedgekeurd door het Zweedse Instituut voor Materiaal Onderzoek volgens de SS-ISO 8032-Half Omega Test, en zijn getest op een barstdruk van minimaal 4x de werkdruk. De koppelingen zijn tevens getest en goedgekeurd door TÜV in Duitsland.

## Temperatuur bereik

-30°C – +100°C (-22°F – +212°F)

## Werkdruk, veiligheidsfactor

WEO koppelingen van 1/4" tot 3/4" zijn geschikt voor een werkdruk van 350 bar (5075 PSI). In de maat 1" is deze werkdruk 250 bar (3625 PSI). Een minimale veiligheidsfactor van 4:1 tussen barstdruk en werkdruk geldt voor alle afmetingen.

**LET OP:** De werkdruk varieert per afmeting. Raadpleeg onderstaande tabel voor de afzonderlijke gegevens.

## Werkdrukken

Slang	Maat	Werkdruk
-03	3/16"	350 bar
-04	1/4"	350 bar
-05	5/16"	350 bar
-06	3/8"	350 bar
-08	1/2"	350 bar
-10	5/8"	350 bar
-12	3/4"	350 bar
-16	1"	250 bar

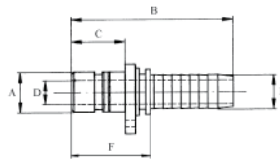
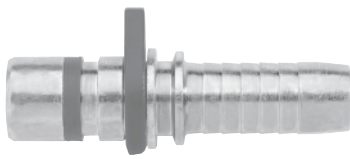
## Slangen standaard

SAE	DIN	EN
100R1A	1ST 20022	853-1ST
100R1AT	1SN 20022	853-1SN
100R2A	2ST 20022	853-2ST
100R2AT	2SN 20022	853-2SN
100R9R	4SP 20023	856-4SP
		857-1SC
		857-2SC

## Uitwisselbaarheid op slangen

WEO insteekkoppelingen kunnen op de meest voorkomende slangtypes geperst worden, zowel op 1, 2 als 4 inlagen slang. Hierbij dient gebruik gemaakt te worden van standaard machines en de juiste pershuls voor ieder type slang.

**PLUG RECHTE NIPPEL**



**Series 710:** Koppeling voor SAE100 R1/ R2 of gelijksoortig

**Series 711:** Koppeling voor SAE100 R9R multi-spiraalslang

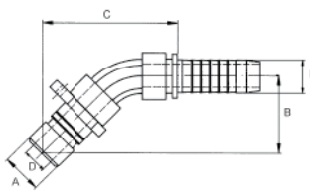
**Werkdruk:**

- 1/4" 350 bar (5076 PSI)
- 3/8" 350 bar (5076 PSI)
- 1/2" 350 bar (5076 PSI)
- 3/4" 350 bar (5076 PSI)
- 1" 250 bar (3625 PSI)

**Plug – Rechte nippel**

	Artikelnummer	Slangmaat (E)	A	B	C	D	F
Serie 710, 1/4"	14 710 0403	3/16"	10.0	54.5	19.0	2.8	29.2
	14 710 0404	1/4"	10.0	58.0	19.0	4.5	30.0
Serie 710, 3/8"	14 710 0604	1/4"	13.0	61.0	22.0	4.5	33.0
	14 710 0605	5/16"	13.0	61.0	22.0	5.6	33.0
	14 710 0606	3/8"	13.0	63.0	22.0	7.0	33.0
Serie 710, 1/2"	14 710 0806	3/8"	16.0	63.0	22.0	7.0	33.0
	14 710 0808	1/2"	16.0	64.0	22.0	9.5	33.0
Serie 710, 3/4"	14 710 1208	1/2"	23.0	73.5	31.0	9.5	42.5
	14 710 1210	5/8"	23.0	77.5	31.0	13.0	43.3
	14 710 1212	3/4"	23.0	82.0	31.0	15.0	43.0
Serie 710, 1"	14 710 1616	1"	30.0	100.5	38.5	21.0	54.0
Serie 711 3/4"	14 711 1212	3/4"	23.0	91.0	31.0	15.0	45.0
Serie 711, 1"	14 711 1616	1"	30.0	110.0	38.5	21.0	55.0

**PLUG 45° NIPPEL**



**Series 712:** Koppeling voor SAE100 R1/ R2 of gelijksoortig

**Series 713:** Koppeling voor SAE100 R9R multi-spiraalslang

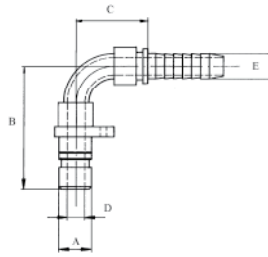
**Werkdruk:**

- 1/4" 350 bar (5076 PSI)
- 3/8" 350 bar (5076 PSI)
- 1/2" 350 bar (5076 PSI)
- 3/4" 350 bar (5076 PSI)

**Plug – 45° Nippel**

	Artikelnummer	Slangmaat (E)	A	B	C	D
Serie 712, 1/4"	14 712 0403	3/16"	10.0	28.0	50.0	2.8
	14 712 0404	1/4"	10.0	28.0	51.0	4.5
Serie 712, 3/8"	14 712 0604	1/4"	13.0	32.0	55.0	4.5
	14 712 0605	5/16"	13.0	33.0	59.0	5.6
	14 712 0606	3/8"	13.0	33.0	59.0	7.0
Serie 712, 1/2"	14 712 0806	3/8"	16.0	34.0	60.0	7.0
	14 712 0808	1/2"	16.0	36.0	66.0	9.0
Serie 712, 3/4"	14 712 1208	1/2"	23.0	44.0	73.0	9.0
	14 712 1210	5/8"	23.0	55.0	102.0	13.0
	14 712 1212	3/4"	23.0	55.0	103.0	14.5
Serie 713, 3/4"	14 713 1212	3/4"	23.0	55.0	104.0	14.5

**PLUG 90° NIPPEL**



**Series 714:** Koppeling voor SAE100 R1/ R2 of gelijksoortig

**Series 715:** Koppeling voor SAE100 R9R multi-spiraalslang

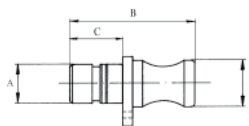
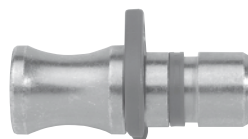
**Werkdruk:**

- 1/4" 350 bar (5076 PSI)
- 3/8" 350 bar (5076 PSI)
- 1/2" 350 bar (5076 PSI)
- 3/4" 350 bar (5076 PSI)

**Plug – 90° Nippel**

	Artikelnummer	Slangmaat (E)	A	B	C	D
Series 714, 1/4"	14 714 0403	3/16"	10.0	51.0	33.0	2.8
	14 714 0404	1/4"	10.0	51.0	34.0	4.5
Series 714, 3/8"	14 714 0604	1/4"	13.0	56.0	34.0	4.5
	14 714 0605	5/16"	13.0	60.0	39.0	5.6
	14 714 0606	3/8"	13.0	60.0	39.0	7.0
Series 714, 1/2"	14 714 0806	3/8"	16.0	61.0	39.0	7.0
	14 714 0808	1/2"	16.0	69.0	48.0	9.0
Series 714, 3/4"	14 714 1208	1/2"	23.0	79.0	48.0	9.0
	14 714 1210	5/8"	23.0	104.5	75.0	13.0
	14 714 1212	3/4"	23.0	104.5	75.0	14.5
Series 715, 3/4"	14 715 1212	3/4"	23.0	104.0	76.0	14.5

**PLUG STOP**



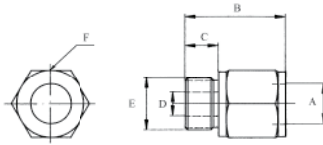
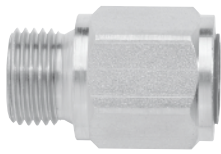
**Werkdruk:**

- 1/4" 350 bar (5076 PSI)
- 3/8" 350 bar (5076 PSI)
- 1/2" 350 bar (5076 PSI)
- 3/4" 350 bar (5076 PSI)
- 1" 250 bar (3625 PSI)

**Plug – Stop**

	Artikelnummer	A	B	C	D
Series 723, 1/4"	14 723 0400	10.0	43.0	19.0	12.0
Series 723, 3/8"	14 723 0600	13.0	50.0	22.0	16.0
Series 723, 1/2"	14 723 0800	16.0	50.0	22.0	19.0
Series 723, 3/4"	14 723 1200	23.0	59.0	31.0	25.0
Series 723, 1"	14 723 1600	30.0	75.0	38.5	33.0

**SOCKET BSP BUITENDRAAD**



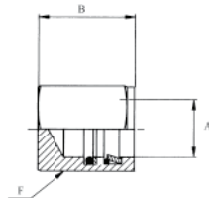
**Werkdruk:**

1/4"	350 bar (5076 PSI)
3/8"	350 bar (5076 PSI)
1/2"	350 bar (5076 PSI)
3/4"	350 bar (5076 PSI)
1"	250 bar (3625 PSI)

**Socket – BSP buitendraad**

	Artikelnummer	BSP (E)	A	B	C	D	F (zeskant)
Series 810, 1/4"	14 810 0404	G 1/4"	10.0	38.0	12.0	4.5	19
Series 810, 3/8"	14 810 0606	G 3/8"	13.0	41.0	12.0	7.0	22
Series 810, 1/2"	14 810 0808	G 1/2"	16.0	43.0	14.0	9.5	27
Series 810, 3/4"	14 810 1212	G 3/4"	23.0	56.0	16.0	15.0	32
Series 810, 1"	14 810 1616	G 1"	30.0	67.0	18.0	21.0	41

**SOCKET EINDSTOP**



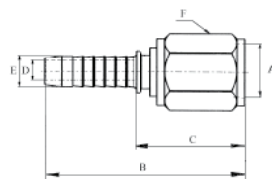
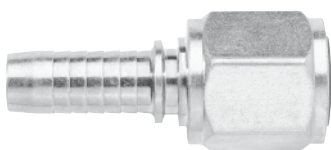
**Werkdruk:**

1/4"	350 bar (5076 PSI)
3/8"	350 bar (5076 PSI)
1/2"	350 bar (5076 PSI)
3/4"	350 bar (5076 PSI)
1"	250 bar (3625 PSI)

**Socket – Eindstop**

	Artikelnummer	A	B	F (zeskant)
Series 811, 1/4"	14 811 0400	10.0	29.0	19
Series 811, 3/8"	14 811 0600	13.0	31.0	22
Series 811, 1/2"	14 811 0800	16.0	32.0	27
Series 811, 3/4"	14 811 1200	23.0	44.0	32
Series 811, 1"	14 811 1600	30.0	55.0	41

**PLUG RECHTE OPNAME NIPPEL**



**Series 817:** Koppeling voor SAE100 R1/ R2 of gelijksoortig  
**Series 818:** Koppeling voor SAE100 R9R multi-spiraalslang

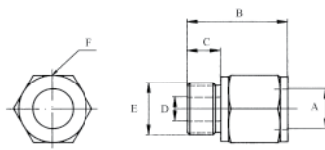
**Werkdruk:**

1/4"	350 bar (5076 PSI)
3/8"	350 bar (5076 PSI)
1/2"	350 bar (5076 PSI)
3/4"	350 bar (5076 PSI)
1"	250 bar (3625 PSI)

**Plug – Rechte opname nippel**

	Artikelnummer	Slangmaat (E)	A	B	C	D	F (zeskant)
Series 817, 1/4"	14 817 0403	3/16" (5.25)	10.0	58.5	33.2	2.8	19
	14 817 0404	1/4" (6.9)	10.0	62.0	34.0	4.5	19
Series 817, 3/8"	14 817 0606	3/8" (10.1)	13.0	66.0	36.0	7.0	22
Series 817, 1/2"	14 817 0808	1/2" (13.6)	16.0	67.0	36.0	9.5	27
Series 817, 3/4"	14 817 1212	3/4" (20)	23.0	87.0	48.0	15.0	32
Series 817, 1"	14 817 1616	1" (26.2)	30.0	105.0	58.5	21.0	41
Series 818, 3/4"	14 818 1212	3/4" (19.8)	23.0	95.0	49.0	15.0	32
Series 818, 1"	14 818 1616	1" (26.2)	30.0	115.0	60.0	21.0	41

**SOCKET SAE J514 BUITENDRAAD MET O-RING**



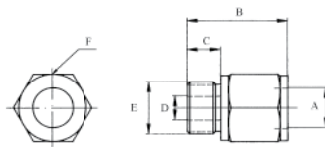
**Werkdruk:**

1/4"	350 bar (5076 PSI)
3/8"	350 bar (5076 PSI)
1/2"	350 bar (5076 PSI)
3/4"	350 bar (5076 PSI)
1"	250 bar (3625 PSI)

**Socket – SAE J514 buitendraad met O-ring**

	Artikelnummer	UNF/UN (E)	A	B	C	D	F (zeskant)
Series 826, 1/4"	14 826 0407	7/16"-20	10.0	35.0	9.0	4.5	19
Series 826, 3/8"	14 826 0609	9/16"-18	13.0	39.0	10.0	7.0	22
Series 826, 1/2"	14 826 0812	3/4"-16	16.0	40.0	11.0	9.5	27
	14 826 0814	7/8"-14	16.0	41.6	12.6	12.7	27
	14 826 0817	1 1/16"-12	16.0	44.0	15.0	14.5	30
Series 826, 3/4"	14 826 1217	1 1/16"-12	23.0	55.0	15.0	15.0	32
Series 826, 1"	14 826 1621	1 5/16"-12	30.0	64.0	15.0	21.0	41

**SOCKET BSP BUITENDRAAD MET RUBBERDICHTING**



**Werkdruk:**

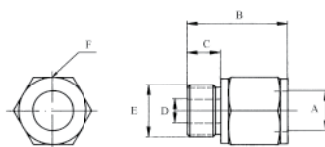
1/4"	350 bar (5076 PSI)
3/8"	350 bar (5076 PSI)
1/2"	350 bar (5076 PSI)
3/4"	350 bar (5076 PSI)
1"	250 bar (3625 PSI)

Dichtingen volgens DIN 3869

**Socket – BSP buitendraad met rubberdichting**

	Artikelnummer	BSP (E)	A	B	C	D	F (zeskant)
Series 830, 1/4"	14 830 0404	G 1/4"	10.0	38.0	12.0	4.5	19
Series 830, 3/8"	14 830 0606	G 3/8"	13.0	41.0	12.0	7.0	22
Series 830, 1/2"	14 830 0808	G 1/2"	16.0	43.0	14.0	9.5	27
Series 830, 3/4"	14 830 1212	G 3/4"	23.0	56.0	16.0	15.0	34
Series 830, 1"	14 830 1616	G 1"	30.0	69.0	18.0	21.0	41

**SOCKET METRISCHE BUITENDRAAD (ISO 6149-3)**



**Werkdruk:**

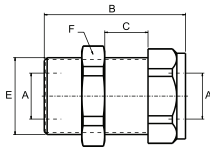
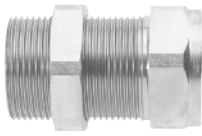
14 831 0612	350 bar (5076 PSI)
14 831 0616	315 bar (4570 PSI)
14 831 0818	315 bar (4570 PSI)
14 831 1222	315 bar (4570 PSI)
14 831 1227	200 bar (2900 PSI)

**Socket – Metrische buitendraad (ISO 6149-3)**

	Artikelnummer	UNF/UN (E)	A	B	C	D	F (zeskant)
Series 831, 3/8"	14 831 0612	M12x1.5	13.0	40.0	11.0	6.0	24.0
	14 831 0616	M16x1.5	13.0	40.5	11.5	7.5	24.0
Series 831, 1/2"	14 831 0818	M18x1.5	16.0	41.5	12.5	9.5	27.0
Series 831, 3/4"	14 831 1222	M22x1.5	23.0	53.0	13.0	14.0	32.0
	14 831 1227	M27x2	23.0	56.0	16.0	15.0	32.0



## SOCKET SCHOTKOPPELING 2X OPNAME



## Werkdruk:

1/4" 350 bar (5076 PSI)

3/8" 350 bar (5076 PSI)

1/2" 350 bar (5076 PSI)

## Socket – Schotkoppeling 2x opname

	Artikelnummer	A	B	C	E	F (zeskant)
Series 813, 1/4"	14 813 0444	10.0	42.0	0-18	M21.5 x 1.5	25
Series 813, 3/8"	14 813 0646	13.0	49.0	0-25	M26 x 1.5	30
Series 813, 1/2"	14 813 0848	16.0	49.0	0-25	M30 x 2	34